

## Hilfe zur Selbsthilfe

Das Aphasie Regionalzentrum Lindenbrunn arbeitet in enger Kooperation mit dem Bundesverband Aphasie e.V. und dem Niedersächsischen Landesverband Aphasie e.V. zusammen, um das Beratungs- und Informationsangebot in Süd-Niedersachsen auszubauen.



Mit Öffentlichkeitsarbeit, Fortbildungsveranstaltungen und Vorträgen durch die teilnehmenden Einrichtungen zum Themenbereich „Neurogene Störungen der Kommunikationsfähigkeit“ machen wir auf die besonderen Probleme und Herausforderungen, die eine Sprachstörung an alle Beteiligten stellt, aufmerksam.

Durch die Zusammenarbeit mit den regionalen Selbsthilfegruppen für Aphasiker unterstützen wir die wohnortnahe Einbindung der Betroffenen in das Netzwerk der Aphasie-Bewegung Niedersachsen. Die Aphasiker-Selbsthilfegruppen bieten Betroffenen und ihren Angehörigen neben Erfahrungsaustausch und Kontakt die Möglichkeit neue gemeinsame Wege in der Bewältigung ihrer sprachlichen Schwierigkeiten zu beschreiten. Wir betreuen die Gruppen in Coppenbrügge, Hameln, Hildesheim und Hannover unter dem Dach des Bundesverbandes Aphasie e.V.

Bei Interesse stellen wir gerne den Kontakt zu einer Selbsthilfegruppe in Wohnortnähe her.

## Kompetent und engagiert

Die Freude am Beruf, regelmäßige interne und externe Fortbildungen und der Austausch im interdisziplinären Team sowie mit dem Niedersächsischen Landesverband für die Rehabilitation der Aphasiker e. V. gewährleisten ein hohes Maß an Behandlungsqualität im Krankenhaus Lindenbrunn.

### Krankenhaus Lindenbrunn – Kompetenz für Ihre Gesundheit



**KRANKENHAUS  
LINDENBRUNN**

### Aphasie Regionalzentrum Lindenbrunn:

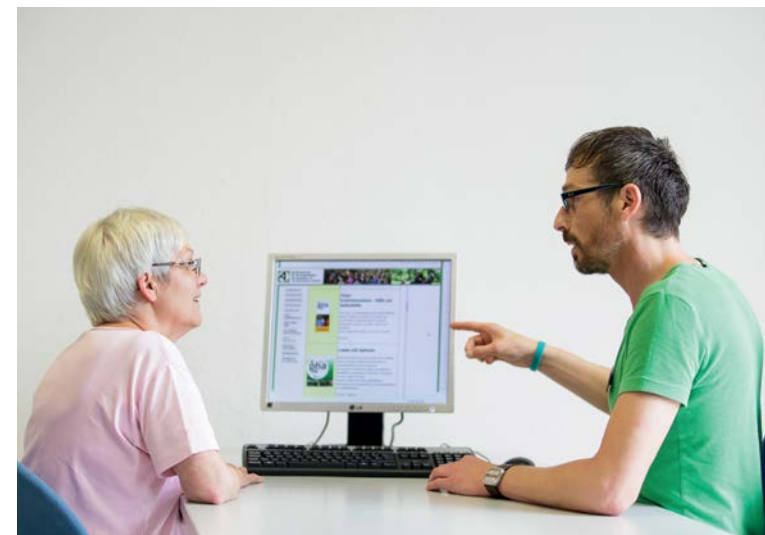
Telefon: 05156 / 782-380  
aphasie@krankenhaus-lindenbrunn.de

### Postanschrift:

Krankenhaus Lindenbrunn  
Lindenbrunn 1  
31863 Coppenbrügge  
Zentrale: 05156 / 782-0  
Fax: 05156 / 782-155  
info@krankenhaus-lindenbrunn.de  
www.krankenhaus-lindenbrunn.de



**Aphasie Regionalzentrum  
Lindenbrunn**



**KRANKENHAUS  
LINDENBRUNN**

## Aphasie Regionalzentrum Lindenbrunn

Das Aphasie Regionalzentrum Lindenbrunn ist als Teil des Beratungsnetzwerkes des Bundesverbandes für die Rehabilitation der Aphasiker e. V. seit 2004 kompetenter Ansprechpartner für alle Betroffenen, die nach einer erworbenen Hirnschädigung an Sprach-, Sprech-, Stimm- oder Schluckstörungen leiden.

Ziel der ambulanten Behandlung ist, wie in der stationären Sprachtherapie auch, die Verbesserung der Kommunikationsfähigkeit der Patienten.



„Sprache ist der Schlüssel zur Welt.“  
Wilhelm von Humboldt

Über Sprache treten wir mit anderen Menschen in Kontakt, teilen unsere Wünsche und Gefühle mit und tauschen unsere Erfahrungen aus. Sprache ist außerdem das Medium des Lernens schlechthin, denn über Sprache erschließen wir uns unsere Umwelt und eignen uns Wissen an.

## Individuelles Behandlungskonzept

Beeinträchtigungen der Sprache betreffen auch stets das soziale Umfeld der Patienten. Veränderte sprachliche Bedingungen erfordern daher auch vom gesunden Partner eine Anpassung seiner Kommunikation an die verbliebenen Fähigkeiten des Aphasikers. Aus diesem Grund stehen wir den Betroffenen bereits während des Klinikaufenthalts frühzeitig als Ansprechpartner zur Seite.



## Systemische Beratung

Eine neurologische Erkrankung kann die Lebensqualität und die weitere Lebensplanung der Betroffenen sowie deren gesamtes Umfeld weitreichend verändern. Wie kann man diese belastenden Lebenssituationen überstehen? Jeder Mensch verfügt über vielfältige Kompetenzen und Ressourcen, um Krisen und Konflikte im Lebensalltag vernünftig und konstruktiv zu bewältigen.

In der systemischen Beratung unterstützen wir Sie, Ihre persönlichen Gestaltungsmöglichkeiten bewusster wahrzunehmen und das Vertrauen in die eigene Handlungsfähigkeit zu erweitern. Die systemische Beratung kann sich auf einzelne oder mehrere Mitglieder des familiären bzw. sozialen Umfeldes erstrecken.

## Auszug unserer ambulanten Therapieangebote

- **Ambulante Sprach- und Schlucktherapie**  
Fortsetzung der stationären Behandlung sowie Unterstützung bei der Suche nach einer Therapiemöglichkeit in Wohnortnähe; Schwerpunkt sind neurologische Störungsbilder wie Aphasie, Dysarthrie und Dysphagie
- **Lee Silverman Voice Treatment LOUD®-Therapie (LSVT LOUD®)**  
Behandlungskonzept für Parkinson-Patienten, bei dem die Verbesserung der Sprachverständlichkeit ausschließlich über das Erhöhen der Sprechlautstärke angestrebt wird

## Auszug unserer Beratungsangebote

- **Fachliche Beratung und Unterstützung für Aphasiker und ihre Angehörigen**  
Individuelle und ausführliche Beratung von Betroffenen zu Fragen und Problemen rund um die Sprachstörung
- **Informationsveranstaltungen für Angehörige zum Thema „Aphasie“**  
Einmal im Monat; Erläuterung auftretender Symptome, Chancen der Rehabilitation, nachfolgende ambulante Therapien
- **Informationsveranstaltungen für Angehörige zum Thema „Dysphagie“**  
Einmal im Monat, Erläuterung auftretender Symptome, Veränderungen der Kostform, nachfolgende ambulante Therapie
- **Workshop „Aphasie in der Familie“**  
Einmal jährlich stattfindender Erfahrungsaustausch von Betroffenen und Familienmitgliedern
- **Informationen zu Selbsthilfegruppen für Aphasiker und Schlaganfall-Patienten**

Die aktuellen Termine entnehmen Sie bitte unserem Veranstaltungskalender auf [www.krankenhaus-lindenbrunn.de](http://www.krankenhaus-lindenbrunn.de).

Das Beratungsangebot durch unsere qualifizierten Sprachtherapeuten steht allen Ratsuchenden kostenfrei zur Verfügung.